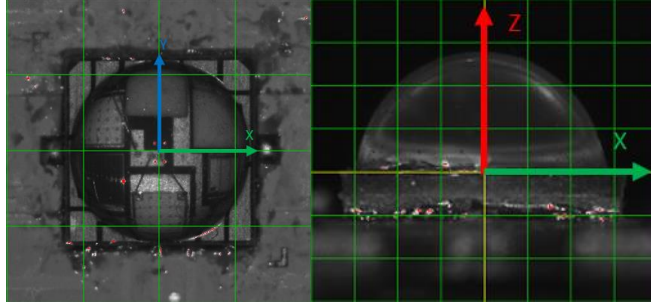
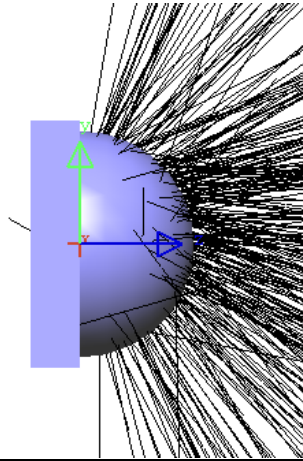


# 5050 rgb1acp 近场光信息 光线数据测试报告

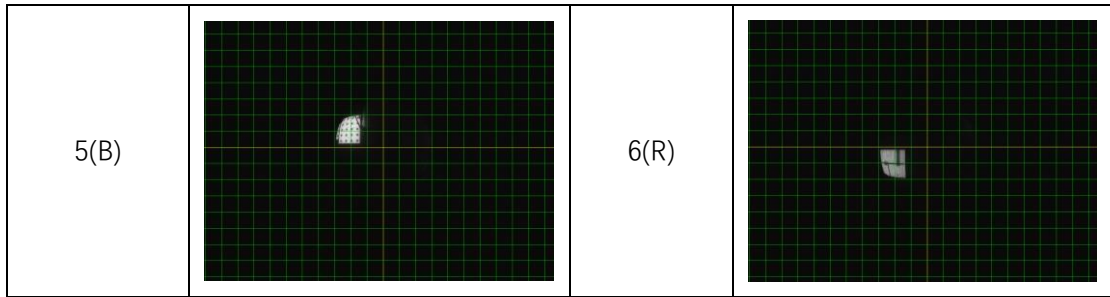
## 1、全局坐标原点及光源大小高度



全局坐标原点位于光源顶部表面的中心位置



1(L)		2(C)	
3(A)		4(G)	



## 2、光线文件的一般属性

- 光线的起点在空气中
- 光线在光线文件中是随机排列的
- 全局坐标的原点以及光线的起点位置不是虚拟焦点的位置，也不是 LED 芯片的位置。
- 光线文件中的坐标单位都是 mm

## 3、光源的配光曲线以及近场光照度图

接受屏距发光面 2.5mm，接受屏大小 15mm\*15mm

光源	光源光通 (单位: lm)	配光曲线 (单位: cd)	近场光照度图 (单位: lx)
1(L)	73.75		
2(C)	33.7		
3(A)	53.55		

4(G)	85.59		
5(B)	12.76		
6(R)	32.01		